

秋田自動車道 横手工事

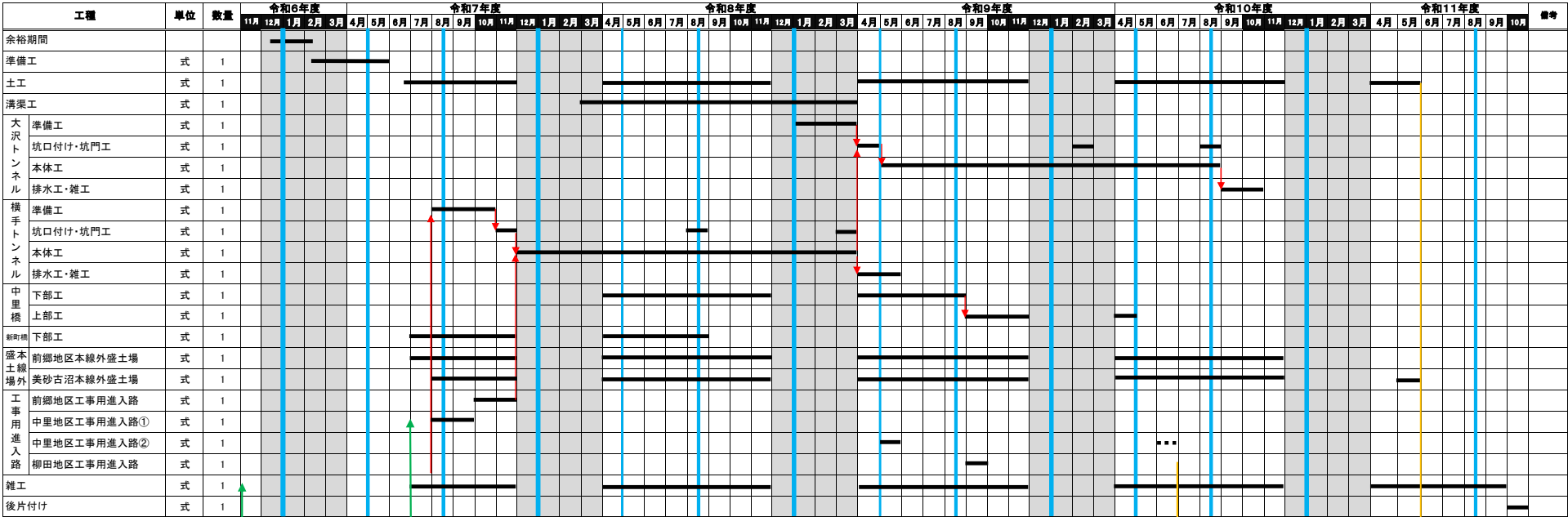
工事工程表(概算工程表)

- この概略工事工程表は、入札参加者の適正かつ迅速に資するための資料であり、契約書第1条に示す設計図書ではない。
- 概略工事工程表は、請負契約上の拘束力を生じるものではなく、当該工事の競争参加者は施工条件等を十分配慮して、仮設、施工方法、安全対策等、工事目的物を完成するための一切の手段について受注者の責任において定めるものとする。
- この概略工事工程表の内容に関する質問は受け付けない。

令和6年6月

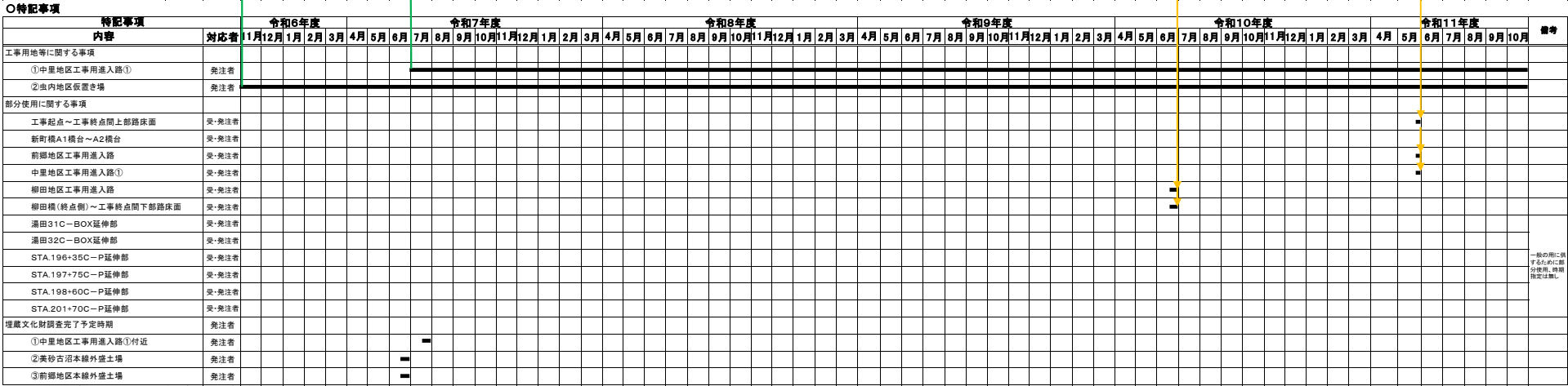
東日本高速道路(株) 東北支社
横手工事事務所

工事工程表(概略工程表)
工事名)秋田自動車道 横手工事



【凡例】

- 造成期間
- 復旧期間
- 作業抑制期間
- ☐ 濁水期
- 冬期休止期間



【凡例】

- ← 借地開始
- 部分使用

一般の用に供するものに部分使用、借地指定は無し。

この概略工事工程表は、入札参加者の適正かつ迅速に資するための資料であり、契約書第1条に示す設計図書ではない。
したがって概略工事工程表は、請負契約上の拘束力を生じるものではなく、当該工事の競争参加者は施工条件等を十分配慮して、仮設、施工方法、安全対策等、工事目的物を完成するための一切の手段について受注者の責任において定めるものとする。
また、この概略工事工程表の内容に関する質問は受け付けない。